

**UCHWAŁA NR 1091/LXV/23  
RADY MIEJSKIEJ WĘGLIŃCA**

z dnia 29 czerwca 2023 r.

**w sprawie zaliczenia drogi do kategorii dróg gminnych oraz ustaleniu jej przebiegu**

Na podstawie art. 18 ust. 2 pkt 15 ustawy z dnia 8 marca 1990r. o samorządzie gminnym (Dz. U. z 2023r., poz.40) oraz art. 7 ust. 2 i 3 ustawy z dnia 21 marca 1985r. o drogach publicznych (Dz. U. 2022r., poz. 1693 z późn. zm.), po zasięgnięciu opinii Zarządu Powiatu Zgorzeleckiego, Rada Miejska Węglińca uchwała, co następuje:

**§ 1.1.** Zalicza się do kategorii dróg gminnych drogi o znaczeniu lokalnym niezaliczonej do innych kategorii, stanowiące uzupełnienie sieci dróg służących miejscowym potrzebom:a. wieś Stary Węglińiec, ul. Kosowskiej - droga gminna - działka nr 833,

2. Przebieg drogi gminnej wymienionej w ust. 1, został określony na mapie stanowiącej załącznik graficzny nr 1 do niniejszej uchwały.

**§ 2.** Wykonanie uchwały powierza się Burmistrzowi Gminy i Miasta Węglińiec.

**§ 3.** Uchwała wchodzi w życie po upływie 14 dni od dnia ogłoszenia w Dzienniku Urzędowym Województwa Dolnośląskiego.

Przewodniczący Rady

**Marek Wawrzynek**

**Uzasadnienie**

Zgodnie z art. 7 ust. 2 ustawy z dnia 21 marca 1985r. o drogach publicznych (Dz. U. z 2022r., poz. 1693 ze zm.) zaliczenie do kategorii dróg gminnych następuje w drodze uchwały rady gminy po zasięgnięciu opinii właściwego zarządu powiatu.

Zgodnie z treścią art. 7 ust. 1 w/w ustawy, do dróg gminnych zalicza się drogi o znaczeniu lokalnym, niezaliczone do innych kategorii, stanowiące uzupełniającą sieć dróg służących miejscowym potrzebom(...).

Przedmiotowy odcinek dróg usytuowany jest we wsi Stary Węglińiec na działce ewidencyjnej o nr 833, obr. Stary Węglińiec, AM-1.Przedmiotowa droga jest drogą o znaczeniu lokalnym, z której korzystają mieszkańcy przyległych nieruchomości, niezaliczona do innych kategorii. Droga stanowi uzupełniającą sieć dróg służących miejscowym potrzebom i jako element składowy układu komunikacyjnego.

**STAROSTA ZGORZELECKI**

Oznaczenie organu

GK.6621.848.2023

Województwo: dolnośląskie

Powiat: zgorzelecki

Jednostka ewidencyjna: Węglińiec - obszar wiejski (id. 022506\_5)

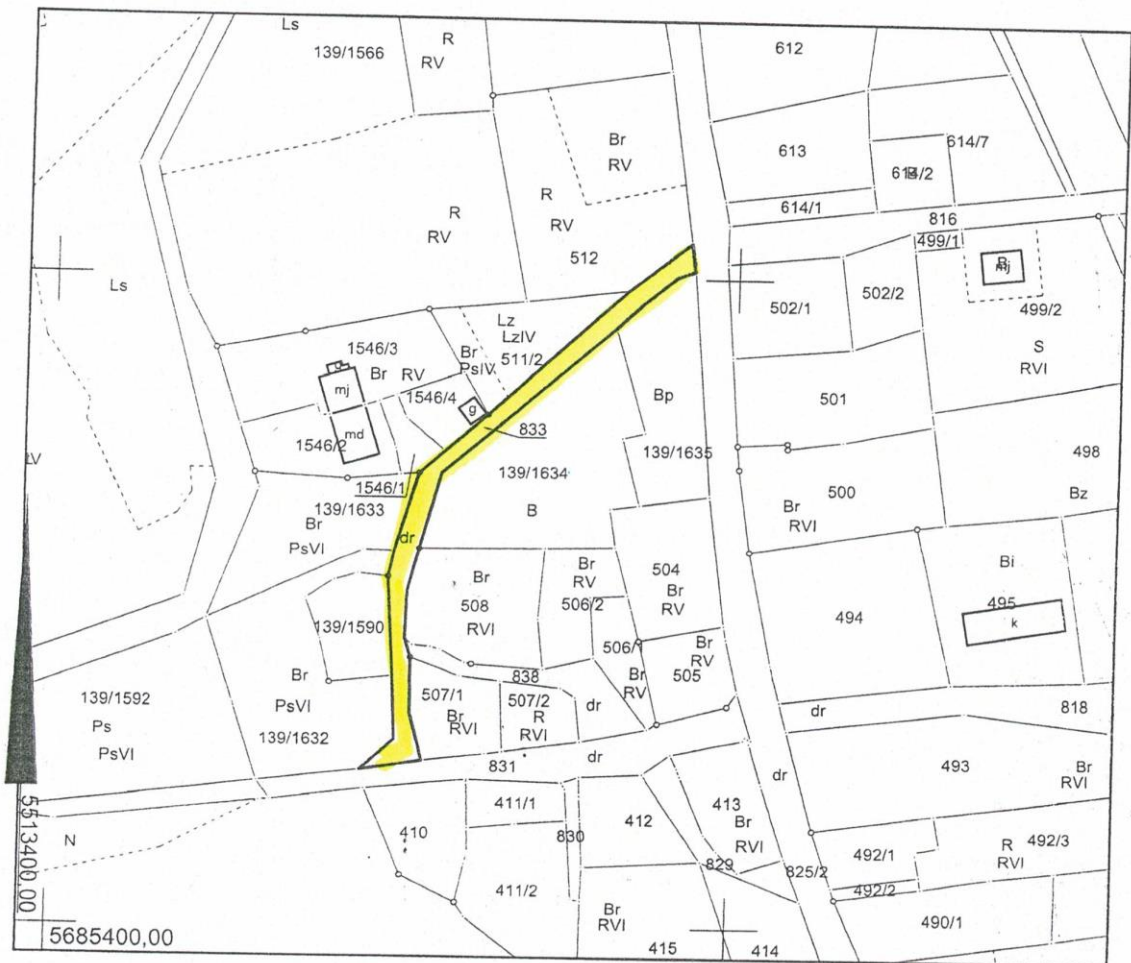
Obręb ewidencyjny: 022506\_5.0007, STARY WĘGLINIEC

Załącznik nr 1 do uchwały nr .....  
Rady Miejskiej Węglińca z dnia .....

ul. Kossowskiej, 59-940 Stary  
Węglińiec  
- przebieg drogi istniejącej dz. nr 833  
obr. Stary Węglińiec

**Wyrys z mapy ewidencyjnej**

Skala 1:2000



Dokument sporządzony przez: Sylwia Reślińska  
Data sporządzenia dokumentu: 17-04-2023r.

Dokument niniejszy jest przeznaczony do  
dokonania wpisu w księdze wieczystej



Z up. STAROSTY

*Artur Klecki*  
Geodeta Powiatowy  
podpis osoby uprawnionej

Dokument niniejszy zawiera dane niespełniające  
wymagań określonych w rozporządzeniu Ministra  
Rozwoju, Pracy i Technologii z dnia 27 lipca 2021 r.  
w sprawie ewidencji gruntów i budynków (Dz.U. poz. 1390)

Zgorzelec, dn. 17-04-2023r.