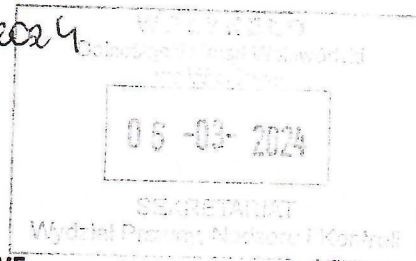


NW-KSE.414.148.2024 starono 4.03.2024
(data stamp. powt.) Włocławek



OŚWIADCZENIE MAJĄTKOWE

radnego gminy

Włocławek, dnia 29.02.2024 r.
(miejscowość)

Uwaga:

1. Osoba składająca oświadczenie obowiązana jest do zgodnego z prawdą, starannego i zupełnego wypełnienia każdej z rubryk.
2. Jeżeli poszczególne rubryki nie znajdują w konkretnym przypadku zastosowania, należy wpisać „nie dotyczy”.
3. Osoba składająca oświadczenie obowiązana jest określić przynależność poszczególnych składników majątkowych, dochodów i zobowiązań do majątku odrębnego i majątku objętego małżeńską wspólnością majątkową.
4. Oświadczenie o stanie majątkowym dotyczy majątku w kraju i za granicą.
5. Oświadczenie o stanie majątkowym obejmuje również wierzytelności pieniężne.
6. W części A oświadczenia zawarte są informacje jawne, w części B zaś informacje niejawne dotyczące adresu zamieszkania składającego oświadczenie oraz miejsca położenia nieruchomości.

CZĘŚĆ A

Ja, niżej podpisany(a), 1 Tarek Pawłowski Haunymel z Janin Haunymel
(imiona i nazwisko oraz nazwisko rodowe)

urodzony(a) 20.03.1968 w Zgorniku

zastawca w Muzeum Historycznym w Włocławku

radny

(miejsce zatrudnienia, stanowisko lub funkcja)

po zapoznaniu się z przepisami ustawy z dnia 8 marca 1990 r. o samorządzie gminnym (Dz. U. z 2017 r. poz. 1875), zgodnie z art. 24h tej ustawy oświadczam, że posiadam wchodzące w skład małżeńskiej wspólności majątkowej lub stanowiące mój majątek odrębny:

I.

Zasoby pieniężne:

– środki pieniężne zgromadzone w walucie polskiej: 20 000,00 złotych

polityka - wspólności małżeńska

– środki pieniężne zgromadzone w walucie obcej: 3000,00 euro

500 koron szwajcarskich - wspólności małżeńska

– papiery wartościowe: akcje spółki giełdowej notowanej

na giełdzie w Włocławku

na kwotę: 51543,885 złotych

polityka - wspólności małżeńska

17/8
29.02.2024

II.

- 1. Dom o powierzchni: 110 m², o wartości: 280 000 zł
tytuł prawny: Współwłasność małżeńska
- 2. Mieszkanie o powierzchni: 37,82 m², o wartości: 200 000
tytuł prawny: Współwłasność małżeńska
- 3. Gospodarstwo rolne:
rodzaj gospodarstwa: IV 1B Dotyczy, powierzchnia:
o wartości:
rodzaj zabudowy: 2
tytuł prawny:
Z tego tytułu osiągnąłem(ęłam) w roku ubiegłym przychód i dochód w wysokości: 2
- 4. Inne nieruchomości:
powierzchnia: obrotka na której usadowiona jest
stara sadzawka w granicy w punkcie 1
o wartości: 60 000 zł, 100 zł
tytuł prawny: Współwłasność małżeńska

III.

- 1. Posiadam udziały w spółkach handlowych z udziałem gminnych osób prawnych lub przedsiębiorców, w których uczestniczą takie osoby – należy podać liczbę i emitenta udziałów:
WIE DOTYCZY
udziały te stanowią pakiet większy niż 10% udziałów w spółce: 2
Z tego tytułu osiągnąłem(ęłam) w roku ubiegłym dochód w wysokości:
- 2. Posiadam udziały w innych spółkach handlowych – należy podać liczbę i emitenta udziałów:
2
Z tego tytułu osiągnąłem(ęłam) w roku ubiegłym dochód w wysokości:

IV.

- 1. Posiadam akcje w spółkach handlowych z udziałem gminnych osób prawnych lub przedsiębiorców, w których uczestniczą takie osoby – należy podać liczbę i emitenta akcji:
WIE DOTYCZY
akcje te stanowią pakiet większy niż 10% akcji w spółce: 2

Z tego tytułu osiągnąłem(ęłam) w roku ubiegłym dochód w wysokości: AGROMU-NC 5000 Biomus-NC 2000, BUMEDS 1080, CIGARIES 1000, COLVIBUS 2961, DEMOLEN 8000, ECERATICS-NC 142000

- 2. Posiadam akcje w innych spółkach handlowych – należy podać liczbę i emitenta akcji: HUBTECH-NC 2000
EFENERGII-NC 5100, MOTORICUS-NC 1500, NGGAMES-NC 500, 17
11250, PARCELTEC-NC 500, PRG 9000, PRESENT 24-NC 7000

Z tego tytułu osiągnąłem(ęłam) w roku ubiegłym dochód w wysokości: 2
SWTVERSE 1230, SYMEKGA-NC 4812, SZAR NC 3000, TRAKCJA 1240
URSUS 4620.

uzmierzona wartość 170000 zł
Współwłasność małżeńska 170000 zł
wartość 57543,885 zł, 100 zł

17
28.07.2025

IX.

Składniki mienia ruchomego o wartości powyżej 10 000 złotych (w przypadku pojazdów mechanicznych należy podać markę, model i rok produkcji):

Samochód osobowy
Peugeot 5008 rok 2016 - egzaminowany
maszynowy, Honda CRV - 1968 - egzaminowany
maszynowy, Motocykl Kawasaki VN 1600 2008 rok
egzaminowany maszynowy

X.

Zobowiązania pieniężne o wartości powyżej 10 000 złotych, w tym zaciągnięte kredyty i pożyczki oraz warunki, na jakich zostały udzielone (wobec kogo, w związku z jakim zdarzeniem, w jakiej wysokości):

- kredyt hipoteczny u CETIN BANK
osobny (VELOBANK) na kwotę 28.02.2024
spółdzielca w całości zobowiązania 0 zł

- kredyt w całości na zakup sumaryczny
u NADKAPITALNE w całości na kwotę
28.02.2024 spółdzielca w całości zobowiązania 0 zł

- kredyt w całości zobowiązania sumaryczny
u NADKAPITALNE na kwotę 2023
spółdzielca w całości zobowiązania 0 zł

177
25.01.2024

CZĘŚĆ B

17.02.24

Powyzsze oswiadczenie skladam swiadomy(a), iz na podstawie art. 233 § 1 Kodeksu karnego za podanie nieprawdy lub zatajenie prawdy grozi kara pozbawienia wolności.

Asplince
28.02.2024
.....
(miejscowość, data)

17.02.24
.....
(podpis)